

NOVEDADES DIGDASH 2021R1

Este 2021, DigDash incorpora nuevas funcionalidades para mejorar la ergonomía y el diseño de su software.

En la agenda:

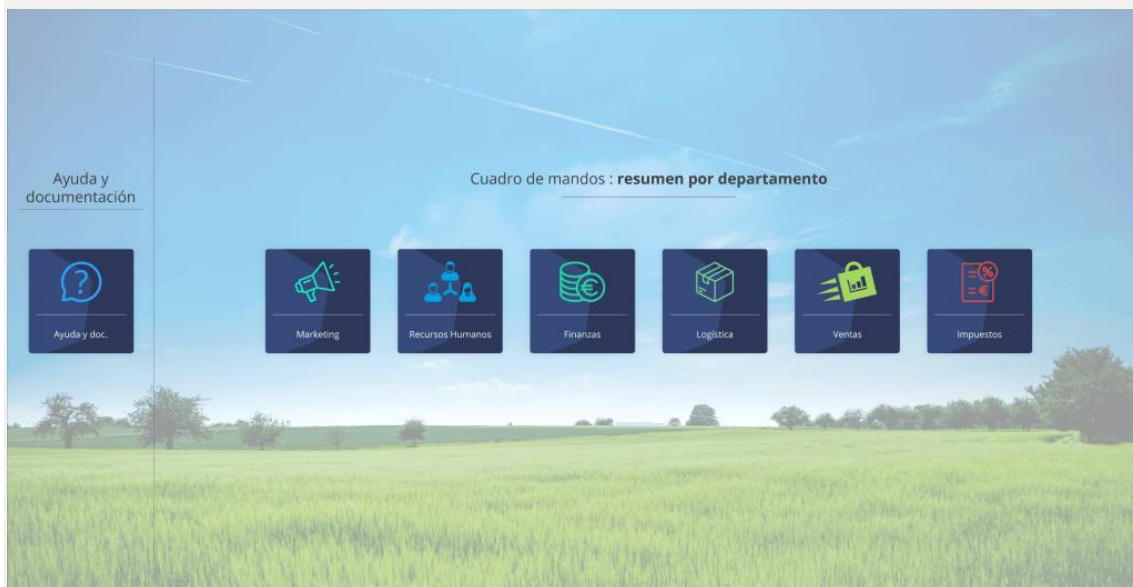
- Nuevas funciones y **modelos de páginas de inicio para los dashboards**.
- Un **Studio web** más potente y ergonómico.
- **Gráficos** más estéticos y personalizables.
- Novedades a nivel de **conectores**.
- **Exportación de documentos** en forma de boletín informativo.
- Del lado del servidor, una nueva funcionalidad de **programación compartida**.

ELEMENTOS NUEVOS PARA LOS DASHBOARDS

DigDash Enterprise adquiere nuevas funcionalidades para que sus dashboards sean cada vez más accesibles e intuitivos para sus usuarios de áreas de negocio como finanzas, logística o ventas.

UNA BIBLIOTECA DE PÁGINAS DE INICIO PARA LOS DASHBOARDS

La interfaz de los dashboards y portlets evoluciona, con una biblioteca de plantillas que permite construir rápidamente la página de inicio de sus dashboards y mostrar íconos de acceso **diferenciados** para cada uno de los roles del usuario.

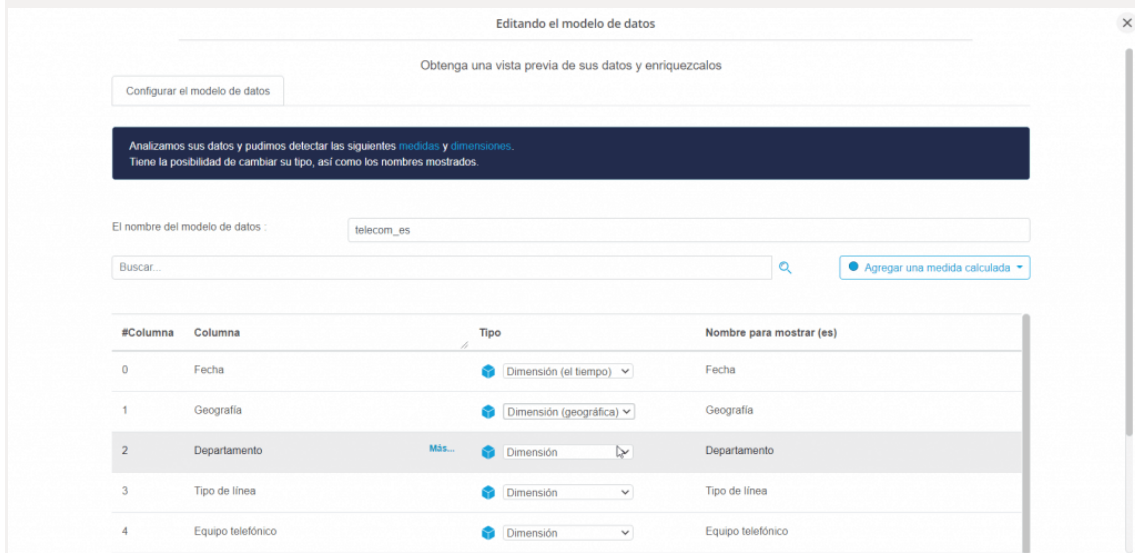
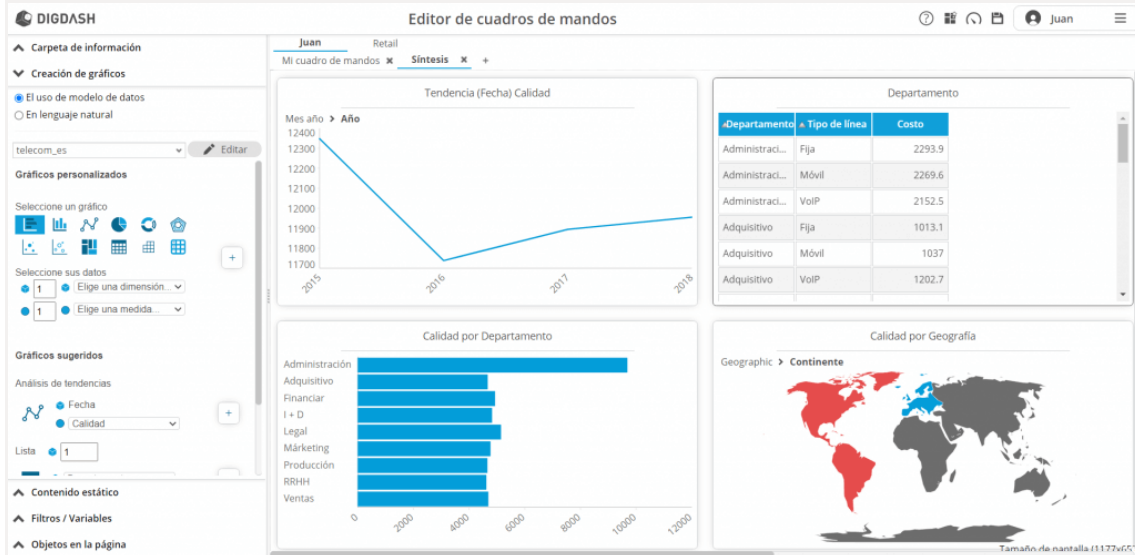


Además, **las pestañas de roles ahora pueden ordenarse de forma sencilla** en las páginas de dashboards. Para ello, basta con indicar el nivel de prioridad de cada rol desde la página de gestión de los usuarios.

EL ASISTENTE DE CREACIÓN DE DASHBOARDS EVOLUCIONA

En el marco de self-service BI, DigDash Enterprise evoluciona constantemente hacia una mayor facilidad y accesibilidad. De esta forma, los usuarios de áreas de negocio pueden administrar sus dashboards de manera autónoma, sin pasar por el Studio.

Cabe recordar que el asistente lo guía en la creación de dashboards. Facilitándoles la **edición de los modelos de datos** y también en la edición de las medidas calculadas previamente por este medio.



EL STUDIO SIGUE EVOLUCIONANDO

Para nuestros usuarios más expertos, el [studio completamente en línea](#) de DigDash Enterprise sigue evolucionando, con un rediseño de la interfaz de edición de medidas. En efecto, se han efectuado muchas **mejoras dedicadas a la ergonomía**: resaltado de sintaxis, copiar-pegar, sugerencia de palabras clave, búsqueda, etc.

Medida calculada

Crear una nueva medida calculada a partir de las medidas y dimensiones existentes.

Medir nombre: Costo excepto producción

Categoría: Ninguna

Añadir indicador / dimensión

Doble clic en una medida o dimensión para insertarlo en la fórmula en la posición de cursor.

Medida

Dimensión

Dimensiones disponibles (A)

- Departamento
- Fecha
- Geografía
- Hardware del teléfono
- Tipo de línea

▼ Añadir una variable

▼ Añadir una biblioteca

Fórmula

```
1 // devuelve el costo de valores distintos a Producción
2
3 var res = <Cost(sum)>
4 if (<Department(dmember)>== "Production")
5 res =null;
6
7 Euro / Dollar Rate Variable
8 else keyword
  encodeURIComponent keyword
  encodeURIComponent keyword
  enum keyword
  Error keyword
  escape keyword
  eval keyword
```

Calcular después de la agregación

Ayuda

Aceptar Cancelar

NUEVO ESTILO DE FORMATO DE ALERTA

Al permitir colorear el fondo de las celdas de un dashboard en función del valor de la medida, el formato de alerta se mejora, con la posibilidad de visualizar «color» e «ícono» simultáneamente.



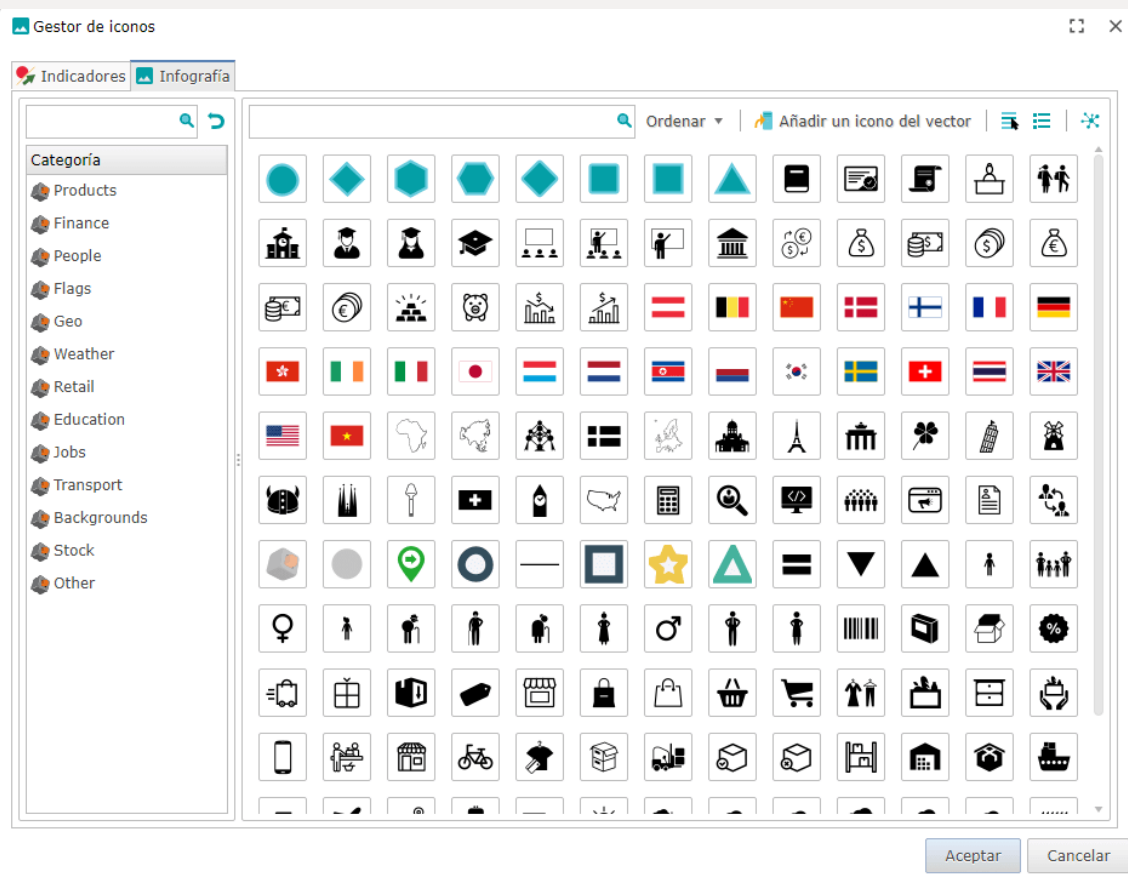
Otra novedad es que los formatos de tipo alerta también admiten los **degradados de color**. El fondo de las celdas de un dashboard puede colorearse con un degradado en función del valor de una medida.

Defecto	Entrada	Salida	Color de texto	Color de relleno
<input checked="" type="radio"/>	-∞ -> 280000	Euro	<input type="checkbox"/>	<input type="checkbox"/>
<input type="radio"/>	280000 -> 350000	Euro	<input type="checkbox"/>	<input type="checkbox"/>
<input type="radio"/>	350000 -> +∞	Euro	<input type="checkbox"/>	<input type="checkbox"/>

Familia de producto	Ventas
Postre	234,820 €
La carne	281,960 €
Cuidado de los niños	294,910 €
Multimedia	297,905 €
Enter	311,300 €
Deporte y ocio	352,585 €
Venta de entradas	415,655 €
La vivienda	421,895 €

INFOGRAFÍAS

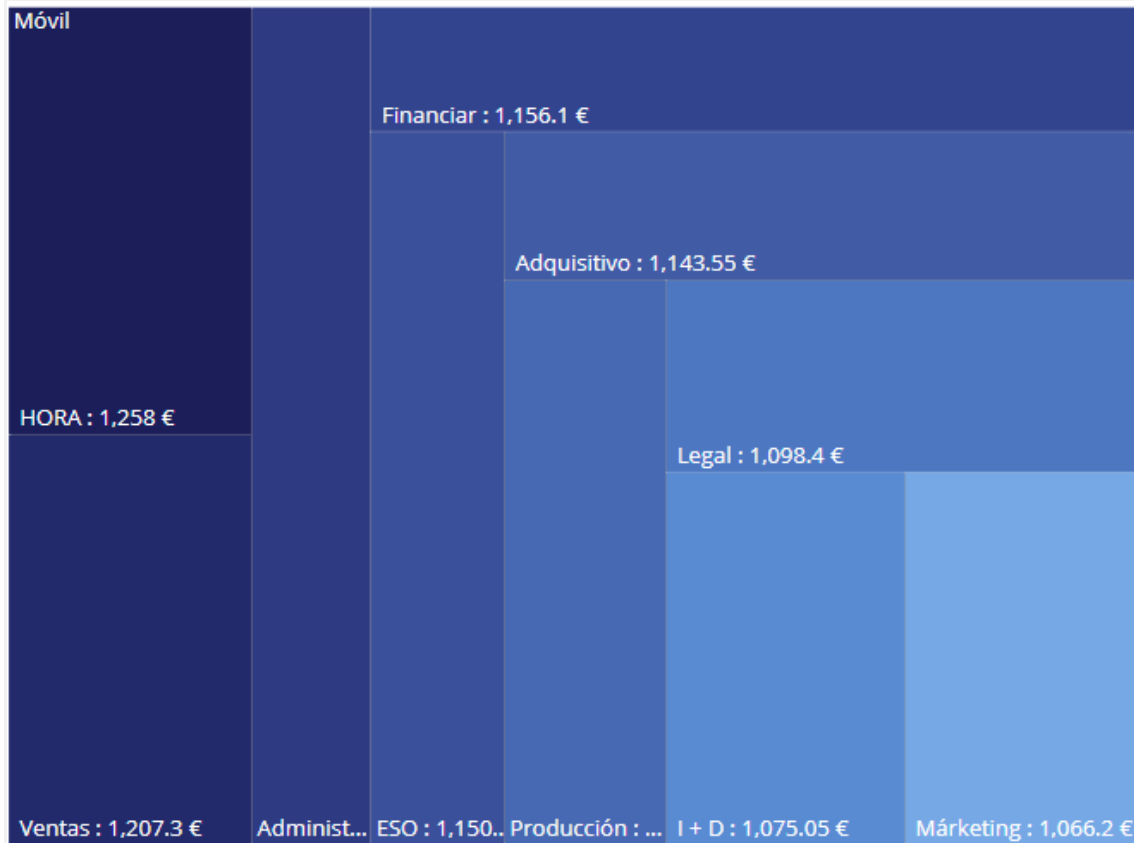
También hemos renovado el administrador de íconos. A partir de ahora, las infografías pueden utilizarse con mucha más facilidad en los gráficos. La interfaz de selección permite buscar, clasificar o visualizar los diferentes íconos por categoría.



GRÁFICOS MÁS ESTÉTICOS Y FUNCIONALES

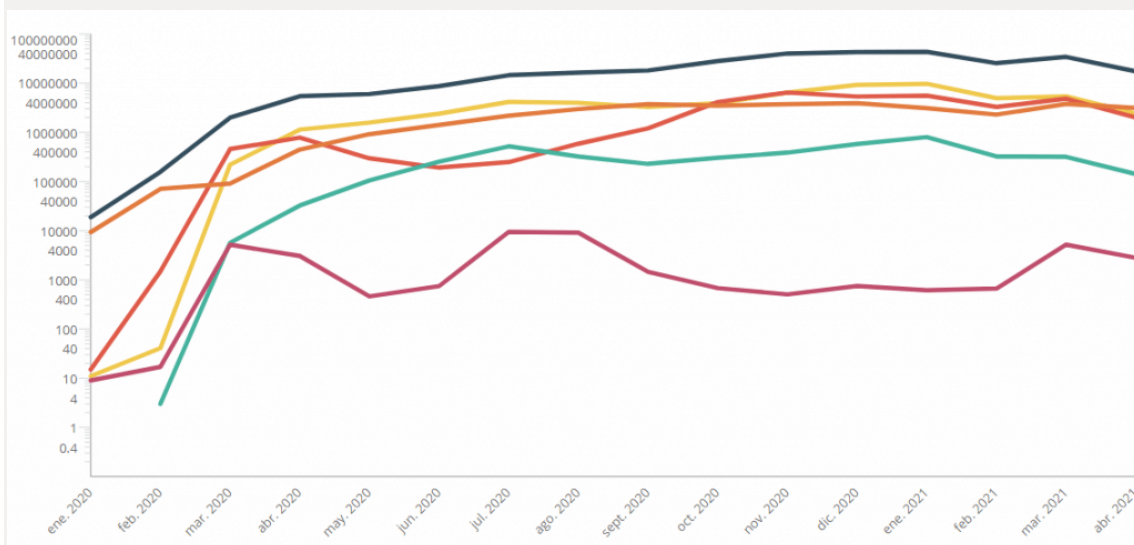
DIAGRAMAS DE ÁRBOL MEJORADOS

Se mejoraron los gráficos de tipo «diagrama de árbol», permitiendo la visualización de etiquetas personalizadas. Además, ahora el diseño es más ligero, tanto en el formato como en el contenido: bordes, textos, visualización, valores, etc.



ESCALAS LOGARÍTMICAS Y GLOBOS

En cuanto a los gráficos de curvas, ahora pueden integrar escalas logarítmicas que muestran las variabilidades de los datos a niveles de escala diferentes.



Por último, se agregaron globos con información en las tablas simples, cruzadas y arborescentes, para una mayor legibilidad.

Familia de productos	CCAA	Ventas
Aperitivo	Catalunya	1,660 €
Aperitivo	Navarra, Comunidad Foral de	450 €
Aperitivo	Ceuta	440 €
Aperitivo	Castilla y León	1,510 €
Aperitivo	Valenciana	725 €
Aperitivo	La Rioja	700 €
Aperitivo	Galicia	1,895 €
Aperitivo	Asturias, Principado de	180 €
Aperitivo	País Vasco	975 €

MÁS FLEXIBILIDAD PARA EXPORTAR DOCUMENTOS

Con la integración de fábricas HTML, DigDash Enterprise ahora permite la creación y el envío de boletines informativos integrando gráficos generados automáticamente. El sistema funciona de la misma manera que la exportación de documentos desde las fábricas PDF o PPT.

Ayuda para crear una plantilla HTML:

Para insertar un gráfico, agregue la clase "ddflow" al elemento html de destino.

Luego agregue los siguientes atributos a este elemento html para describir el gráfico y su representación:

- data-dd-flowid: el id del gráfico
- data-dd-width: el ancho en pixeles de la imagen que representa el gráfico (inútil para tablas)
- data-dd-height: la altura en pixeles de la imagen que representa el gráfico (inútil para tablas)

Example:

```
<div class="ddflow" data-dd-flowid="f6b1d99" data-dd-width="480" data-dd-height="320"></div>
```

Histogramas y columnas apiladas

Estas dos representaciones gráficas realizadas con diferentes colores dan una **visión muy clara de los valores o resultados obtenidos** para un producto o servicio. Los colores están destinados a representar la progresión más grande o, por el contrario, la menos importante.

Departamento	Valor (€)
Administración	3.500
ESO	3.500
I + D	3.000
Aquilabio	3.500
Producción	3.500
Marketing	3.500
Ventas	3.500
HORA	3.500
Financiar	3.500
Legal	3.500

Los gráficos de radar

Algunas herramientas de tablero le ofrecen tipos de gráficos más avanzados que las representaciones que se utilizan habitualmente.

Basta con insertar una etiqueta especial en el código HTML, que contiene los identificadores de los diferentes gráficos.

NUEVAS FUNCIONALIDADES DEL LADO DEL SERVIDOR

NUEVOS CONECTORES PARA LOS MODELOS DE DATOS

DigDash Enterprise ya admite una treintena de conectores para la integración de sus fuentes de datos: Excel, JSON, XML, Access MDB, HTML, MongoDB, SQL Server, MySQL, Oracle, etc.

Para facilitar aún más el modelado de los datos, también surgen dos nuevos conectores: SharePoint y SAP/Bex. En cuanto a NoSQL cuenta con una nueva interfaz que permite crear consultas con más facilidad (selección de campos a visualizar, clasificación, etc.).

id	zipcode	cuisine	name
574c56153863...	10075	American	Viland Cafe
574c56153863...	10075	American	Nectar Coffee ...
574c56153863...	10075	American	Lenox Hill Grill
574c56153863...	10075	American	Luke'S Bar & G.
574c56153863...	10075	American	New York Jr. Le.

ALMACENAJE DE ACTUALIZACIONES CON LA PROGRAMACIÓN COMPARTIDA

DigDash se enriquece con una funcionalidad de programación compartida. Gracias a ella, ahora es posible guardar una actualización para poder reutilizarla en otros flujos u otros modelos de datos.

Desencadenar: Automático (Scheduler)

Cada 1 minutos) a las 0 : 0

A partir de: 1 enero 0 en 0 : 0

Elegir una programación compartida

Prog. compartida: Sincronización de las 10PM

Aceptar Cancelar

